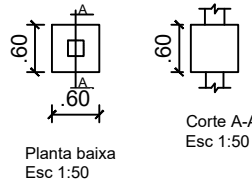


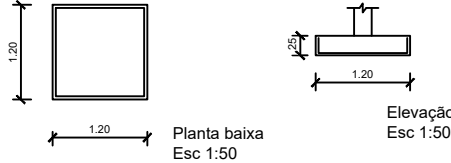
1.1 - VOLUME PEDRA MÃO  
 $(((4,00 + 3,10)/2) 1,20m + (((4,00 + 3,10)/2)1,20 + ((7,30 + 6,85)/2) 1,20m)0,30m \times 2 \text{ lados} = 10,20m^3$

2 - BLOCOS DE COROAMENTO (08 UNIDADES)



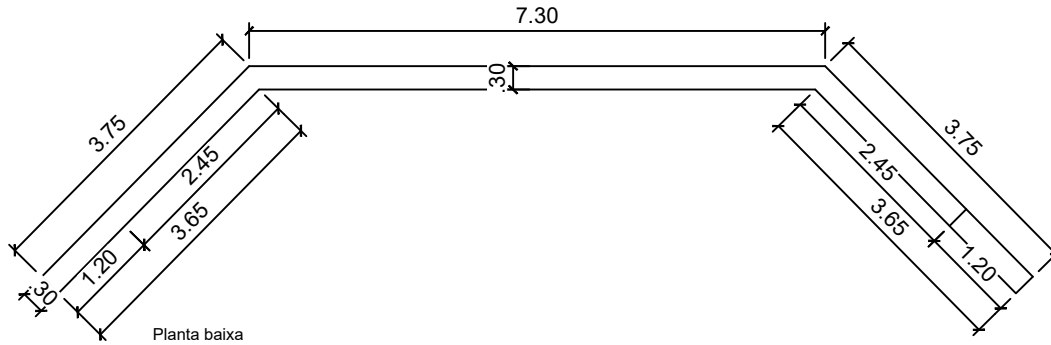
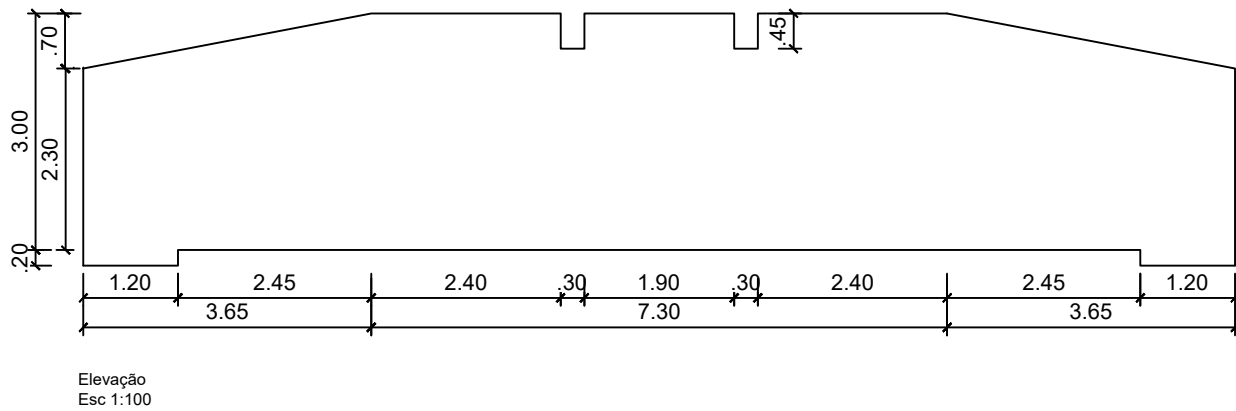
2.1 - VOLUME CONCRETO  
8 un (0,60 x 0,60 x 0,60m) = 1,73m³

3 - SAPATA DE EQUILIBRIO (04 UNIDADES)



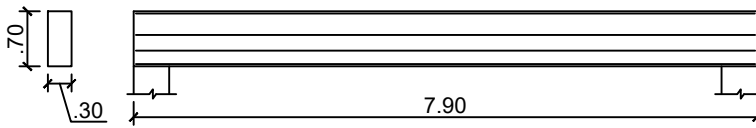
3.1 - VOLUME CONCRETO  
04 un (1,20 x 1,20 x 0,25m) = 1,44m³

4 - PAREDÕES DE APOIO (02 UNIDADES)



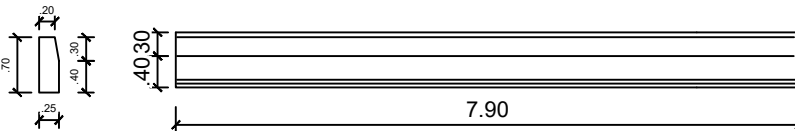
4.1 - VOLUME CONCRETO  
2 unid x 41,46 m² x 0,30m = 24,88m³

5 - VIGAS LONGARINAS (02 UNIDADES)



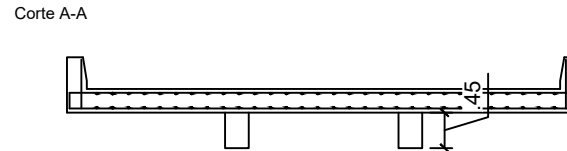
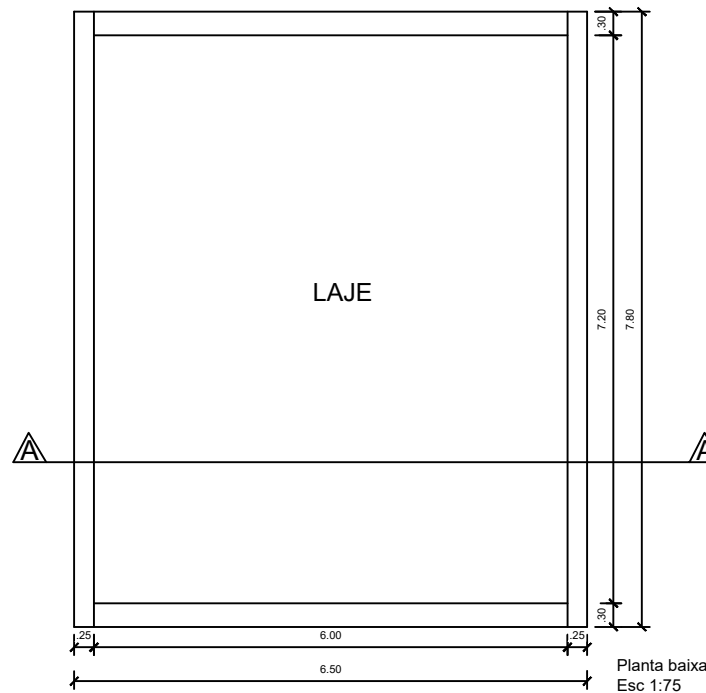
5.1 - VOLUME DE CONCRETO  
02 un (7,90m x 0,30 x [0,70 - 0,25 (tabuleiro)]) = 2,13m³

6.0 - VIGAS GUARDA RODAS (2 un)



6.1 - VOLUME CONCRETO  
2 un (((7,90m x 0,25 x 0,40m) + 7,90m (((0,20 + 0,25)/2) 0,30m )) = 2,65 m³

7.0 - TABULEIRO



7.1 - VOLUME DE CONCRETO  
1 un (6,00 x 7,80m x 0,25 m) = 11,70 m³

Título:  
**CONSTRUÇÃO PONTE ESTRADA**

Folha:  
**03**

Objetivo:  
**CONSTRUÇÃO PONTE ESTRADA**

Município:  
**APERIBÉ - RJ**

Proprietários:  
**MUNICÍPIO APERIBÉ**

Imóvel:  
**ZONA RURAL COMUNIDADE**

Escala:  
**ESCALA INDICADA**

Data: 09/2022

PREFEITURA MUNICIPAL DE APERIBÉ



Proprietários:

PREFEITO

Resp. Técnico:

RESPONSÁVEL TÉCNICO  
CREA

Quadro de Áreas:

Aprovações: